



RIETZLER
ENERGIEKONZEPT

Wärme aus Abwasser – Eine Chance für Kemnath

Mert Ambarcioglu

20. April 2026



Wärmenetzplanung in Kemnath

AGENDA

- 1. Vorstellung der Rietzler Energiekonzept GmbH**
- 2. Ergebnisse der kommunalen Wärmeplanung**
- 3. Die Kläranlage als Wärmequelle**
- 4. Lage und mögliche Versorgungsgebiete**
- 5. Funktionsweise der Wärmegewinnung**
- 6. Vorteile für Bürger und Gemeinde**

Die Rietzler Gruppe

Kernkompetenzen im Verbund

Umweltlabor

Analytik, Probenahme,
Immissions- &
Arbeitsschutz

rietzler-analytik.de



Umwelttechniker

Filtermaterial und
Anlagen der Abluft- und
Gasreinigung

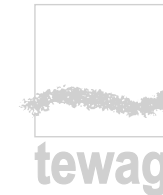
ugn-umwelttechnik.de



Umweltgutachter

Ingenieur-, Consulting- und
Planungsunternehmen seit 1986

rh-umwelt.de



Geothermieplaner

Deutschlandweite Planung
oberflächennaher Geothermie

tewag.de

Energieberater

Kommunale Wärmeplanung,
Energiekonzepte & -beratung

rietzler-energiekonzept.de

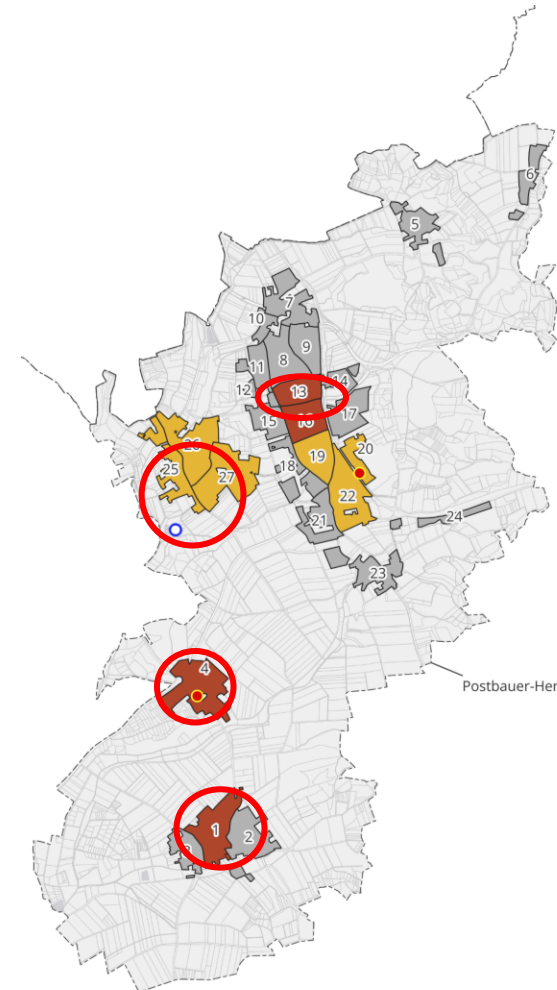


Kommunale Wärmeplanung in Postbauer-Heng

Identifizierte Wärmeversorgungsgebiete

Besondere Eignung in:

- Zentrum Postbauer-Heng
- Gewerbegebiet "An der Heide"
- Kern des Ortsteils Pavelsbach
- Kemnath durch unmittelbare Nähe zur Kläranlage



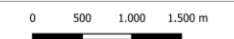
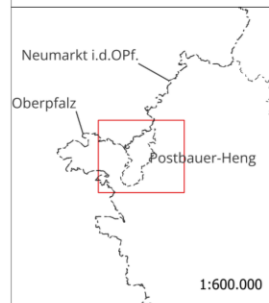
Wärmeversorgungsgebiete Überblick Kommunales Gebiet Postbauer-Heng

Gebiete

- Flurstück
- Kommunales Gebiet

Voraussichtliches Wärmeversorgungsgebiet

- Voraussichtliche Wärmenetzgebiete
- Prüfgebiete
- Dezentrale Versorgungsgebiete
- Kläranlage
- Abwärmequellen



Bezugsquelle: Opengeddata Bayern, Eneka, Kommunal
Basemap: Esri Light (gray)
Maßstab: 1:40000; **KOS:** EPSG:25832;
Projektion: Universal Transverse Mercator (UTM); **Datum:** 08/12/2025
gez. M. Bahmani, gepr. M. Ambarcioglu

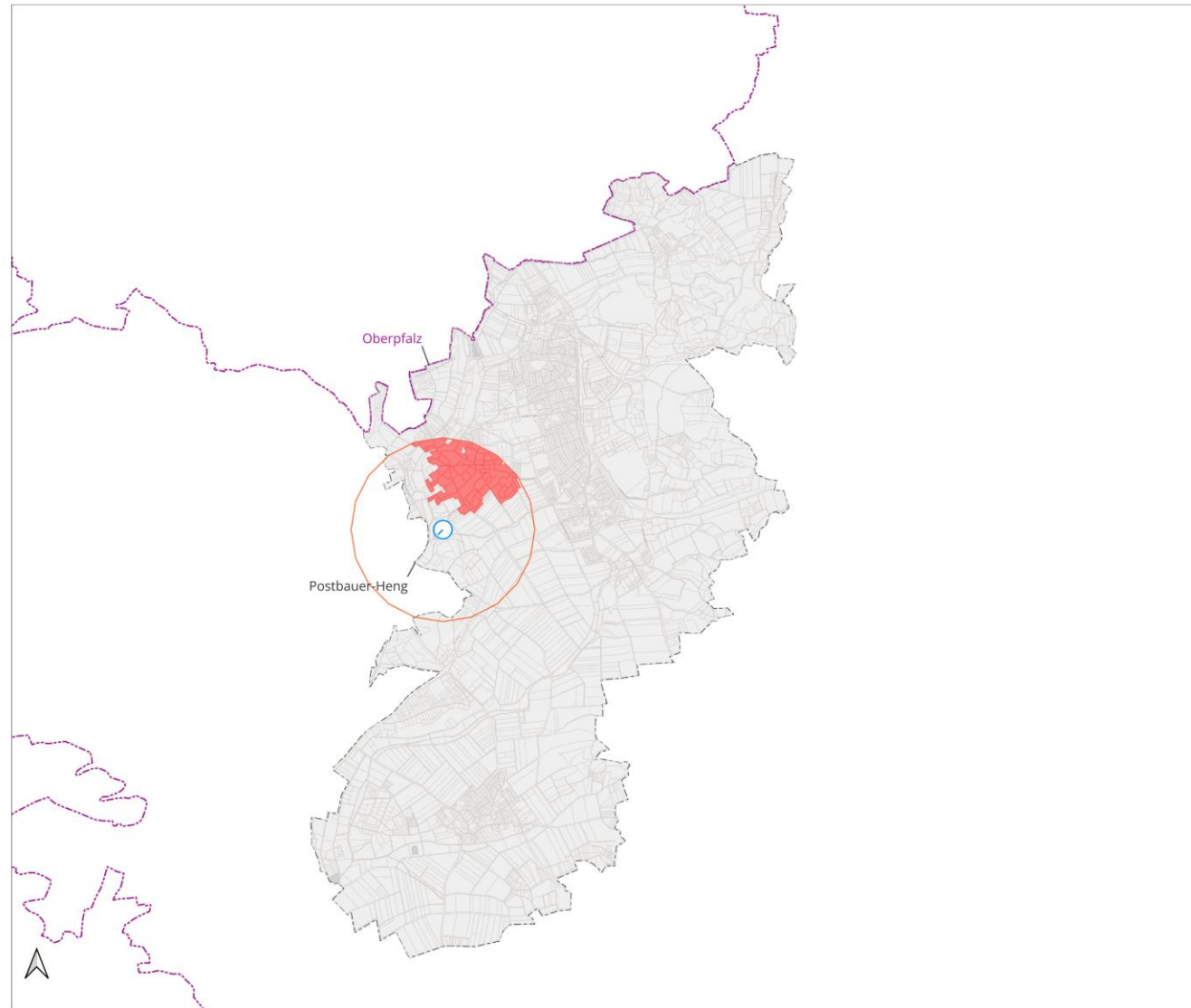
Analyse der Kläranlage innerhalb der Wärmeplanung

Potenzial von ca. **12.800 MWh/a**
durch die Kläranlage

65 % im Sommer
35 % im Winter

„Winter-Potenzial“ genügend für
ca. 200 Einfamilienhäuser

Wärmebedarf der Gebäude im 1
km Radius **14.650 MWh/a**



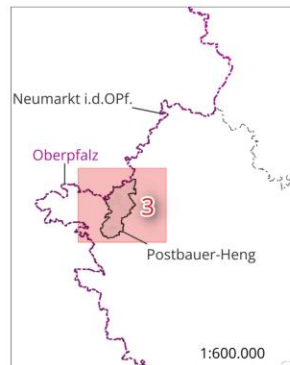
Kläranlagenpotenzial

Gebiete

- Regierungsbezirk
- Kommunales Gebiet

Kläranlage

- Kläranlage
- Potenzielle Abnehmer Kläranlage
- Potenzielle Wärmeabnehmer 1000m



Bezugsquelle: Opengeodata Bayern
Basemap: Esri Light (gray)
Maßstab: 1:40000; **KOS:** EPSG:25832;
Projektion: Universal Transverse Mercator (UTM); **Datum:** 05/11/2025
gez.M. Bahmani, gepr. M. Ambarcioglu

Die Kläranlage als Wärmequelle

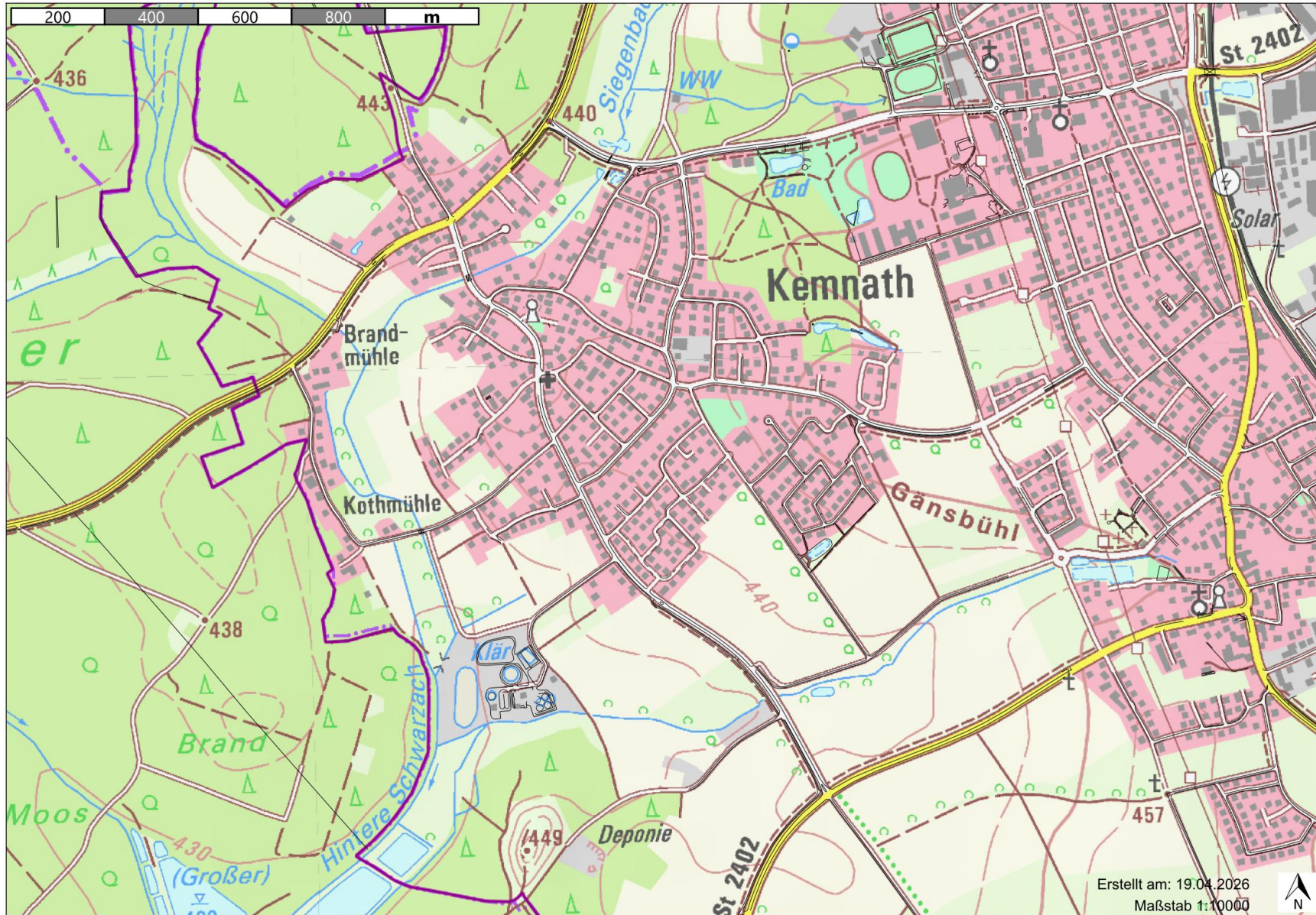
Ganzjährig verfügbar

Konstante Deckung der Grundlast

Lokale erneuerbare und ungenutzte Energie

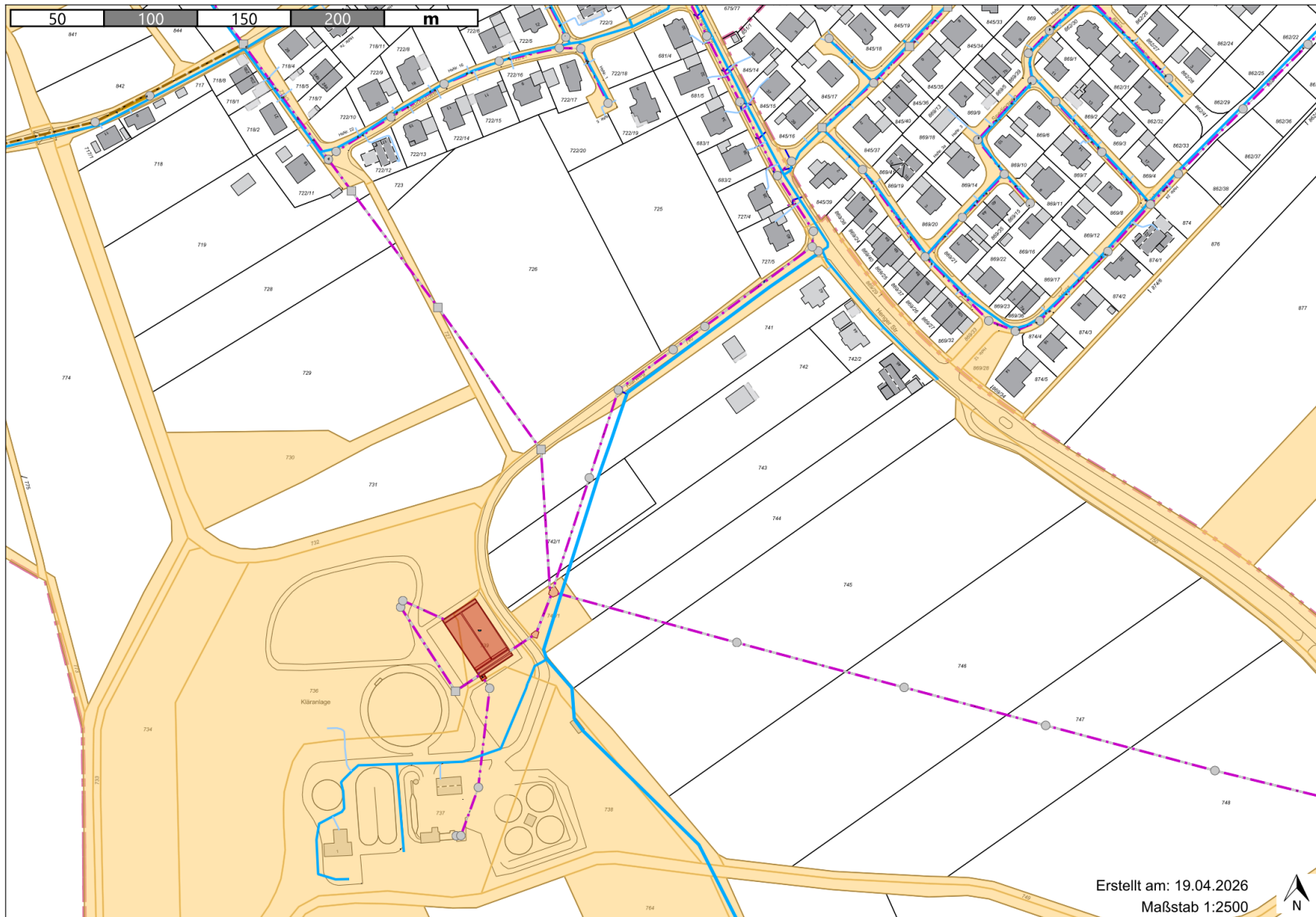


Lage und mögliches Versorgungsgebiet



Großer Vorteil ist die Nähe der Kläranlage (Energiequelle) zu den Abnehmern

Lage und mögliches Versorgungsgebiet



Mögliche Pfade für
Trassenführung zu
Abnehmern in
kommunaler Hand

Funktionsweise der Wärmegewinnung

- Wärme im Abwasser
- Wärmetauscher entzieht Energie
- Wärmepumpe erhöhte Temperatur
- Einspeisung ins Wärmenetz



Funktionsweise der Wärmegewinnung



Vorteile für Bürger und Gemeinde



- **Kosten stabil**
- **Umweltfreundlich**
- **Versorgungssicherheit**
- **Regional**